

ČESKÝ KRASOBRUSLAŘSKÝ SVAZ

**Český
krasobruslařský
svaz**



**V Ý R O Č N Í Z P R Á V A
Č K S 2 0 1 6**

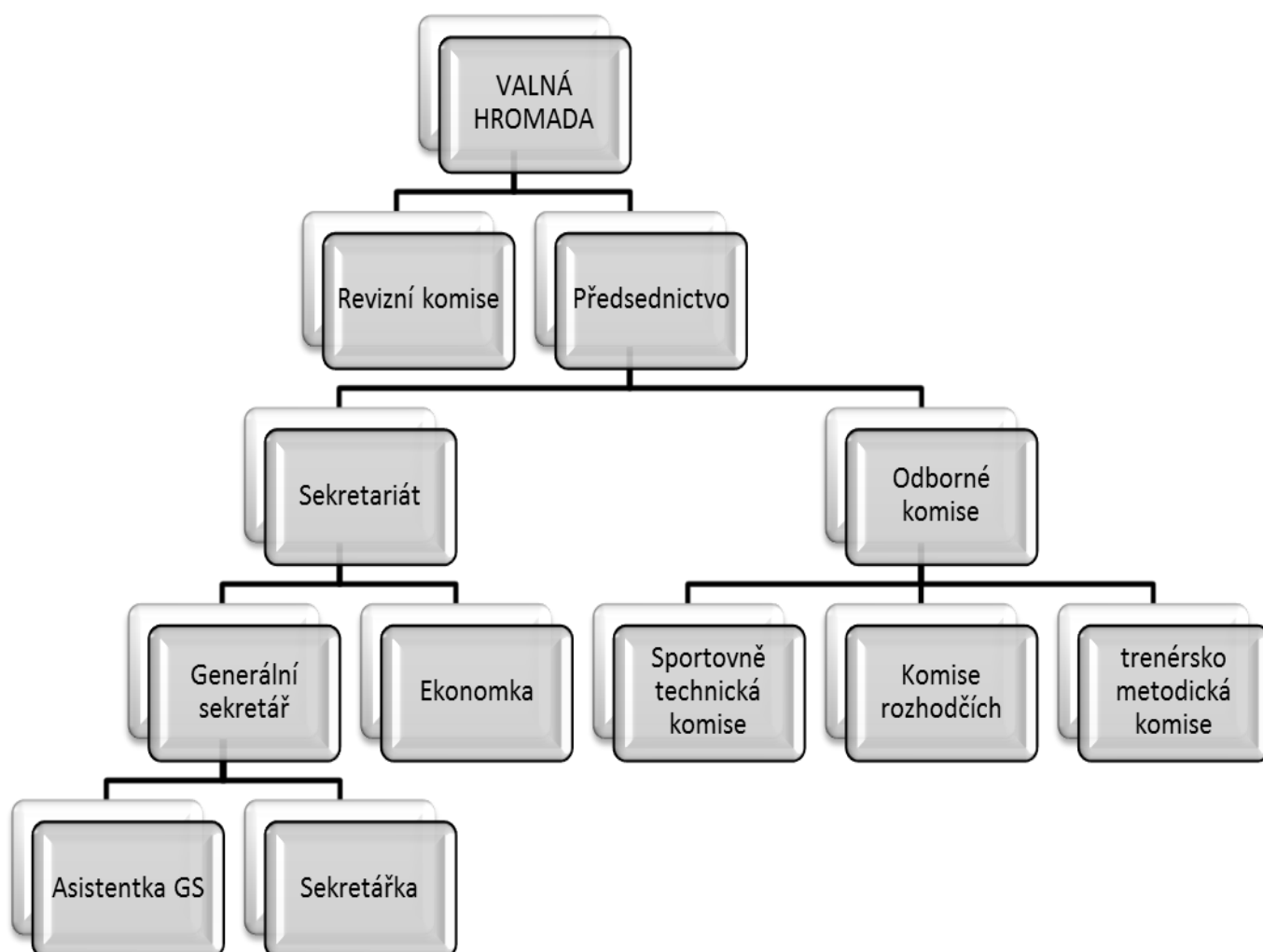
Zpráva se předkládá za období od 1.1.2016 do 31.1.2016

Výroční zpráva ČKS za rok 2016

Obsah:

1. Organizační struktura ČKS
2. Personální struktura ČKS
3. Zpráva o činnosti předsednictva ČKS
4. Přiznání k dani z příjmu ČKS, Výkaz zisků a ztrát a Rozvaha ČKS

ORGANIZAČNÍ STRUKTURA ČKS



Personální struktura ČKS k 31.12.2016

Předsednictvo:

- Předsedkyně ČKS
Tauchmanová, M.A., Ph.D. PhDr. Věra
- Místopředseda ČKS Ing. Stanislav Žídek
- ekonomka ČKS Ing. Taťána Zoubková
- předsedkyně sportovně technické komise JUDr. Jitka Mokrá
- předsedkyně komise rozhodčích Mgr. Markéta Horklová
- předseda trenérsko metodické komise Ing. Stanislav Žídek

Předsednictvo je voleným orgánem ČKS, který řídí činnost svazu mezi valnými hromadami po celou dobu svého funkčního období. V současné době je funkční období předsednictva čtyřleté, a sice od roku 2014 do roku 2018. Předsednictvo má pět členů volených přímo do jednotlivých funkcí a zároveň tři odborné komise.

Odborné komise ČKS:

Odborné komise jsou sestavovány svými předsedy (volenými členy předsednictva), kteří odpovídají za složení a práci komise.

Sportovně technická komise:

předsedkyně: JUDr. Jitka Mokrá
členové: Petr Bidař
Evžen Milčinský
Mgr. Blanka Říhová
Juraj Sviatko, Dis.

Komise rozhodčích:

předsedkyně: Mgr. Markéta Horklová
členové: MUDr. Jana Baudyšová
Mgr. Martin Ošmera
PhDr. Jarmila Portová
PhDr. Renata Schejbalová

Trenérsko metodická komise:

předseda: Ing. Stanislav Žídek
členové: Mgr. Milan Harant
Eva Horklová
Mgr. Kateřina Kamberská
Vlasta Kopřivová
Mgr. Věra Paulusová
PaedDr. Petr Starec, Ph.D.

Revizní komise ČKS:

Předseda: Ing. Miroslav Blat'ák
Členové: Ing. Radek Drozd
Jan Stöhr

Revizní komise je voleným, orgánem ČKS, který provádí vnitřní kontrolu činnosti ČKS. Revizní komise je tříčlenná a v současné době je její funkční období čtyřleté, a sice od roku 2014 do roku 2018. Její činnost upravuje Statut revizní komise ČKS. Revizní komise je odpovědná valné hromadě a je povinna předkládat jí zprávu o své činnosti a svých nálezech.

Sekretariát ČKS:

Generální sekretář: Ing. Karel Oubrecht
Asistentka GS: Marika Vondřejcová
Sekretářka: Mgr. Adéla Rybářová

Sekretariát je výkonnou složkou ČKS, která zabezpečuje činnost ČKS po stránce administrativní, ekonomické i organizačního, finančního a materiálního zajištění. Sekretariát tvoří zaměstnanci a další pracovníci ČKS, kteří se podílejí na vykonávané činnosti. Vztahy s jednotlivými orgány, komisemi a jejich členy i vztahy mezi zaměstnanci a pracovníky, stejně jako jejich pracovní náplně, kompetence a odpovědnost, určuje Organizační řád ČKS.